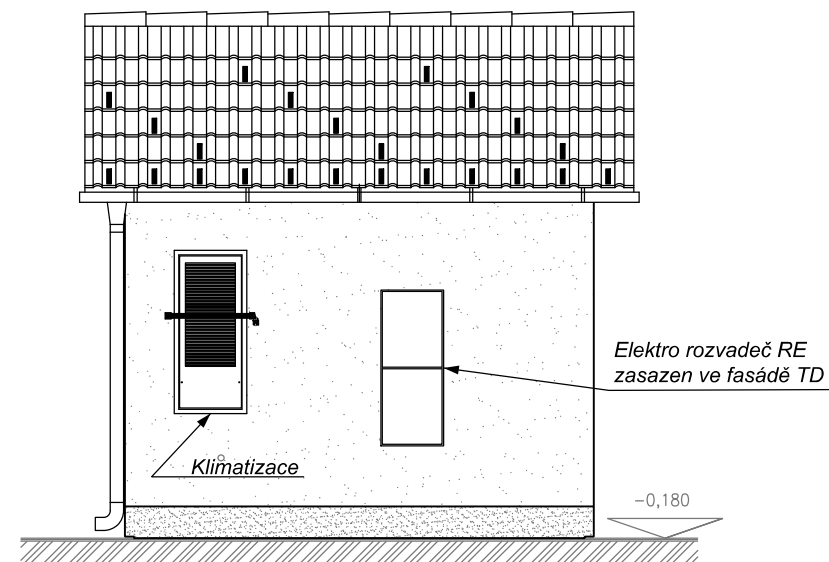
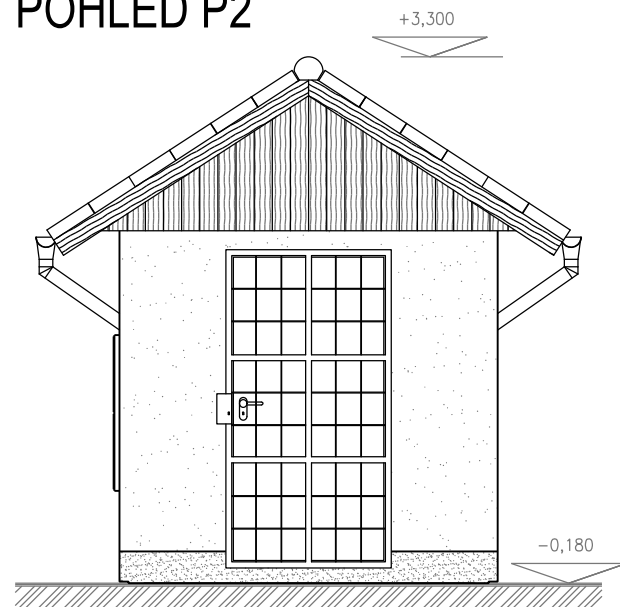


# TECHNOLOGICKÝ DOMEK BTS

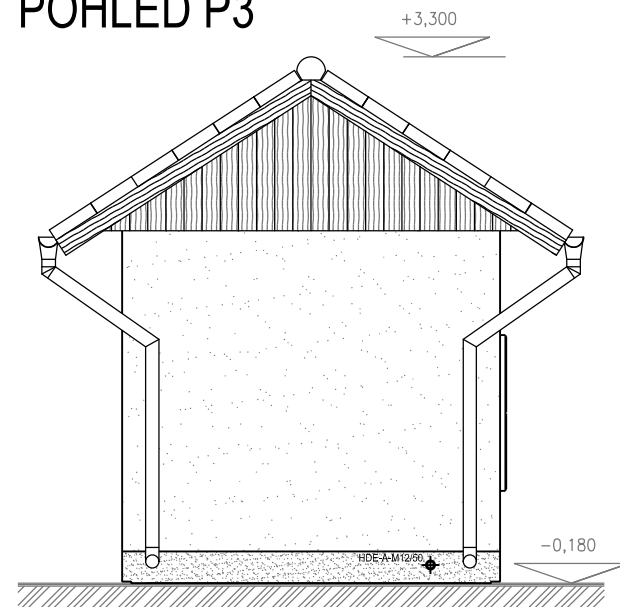
POHLED P1



POHLED P2



POHLED P3



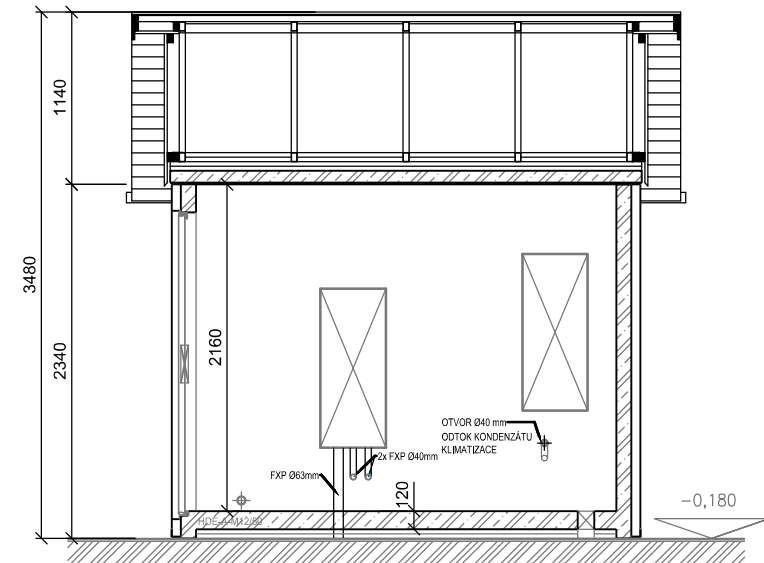
VYBAVENÍ TD:

- zařízení EZS proti vniknutí nepovolaných osob
- zařízení protipožární ochrany
- klimatizační zařízení s temperováním
- základní elektroinstalace
- vnější NN rozvaděč s výbavou
- vnitřní NN rozvaděč s výbavou a dohledem

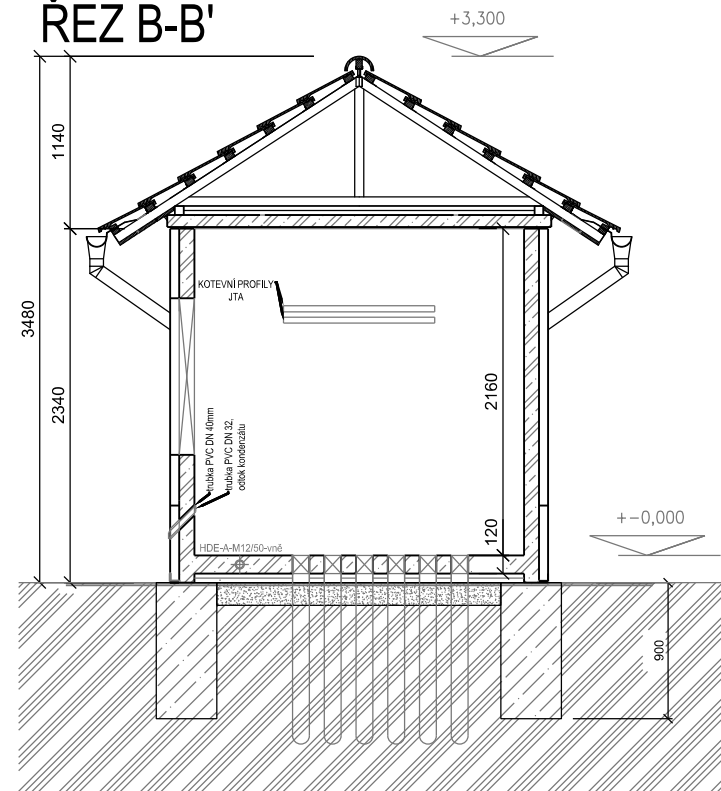
## PARAMETRY TD:

- zateplená betonová buňka
- zastavěná plocha: 7,750 m<sup>2</sup>
- obestavěný prostor: 27,140 m<sup>3</sup> (sedlová střecha)
- hmotnost: 11,720 t (sedlová střecha)

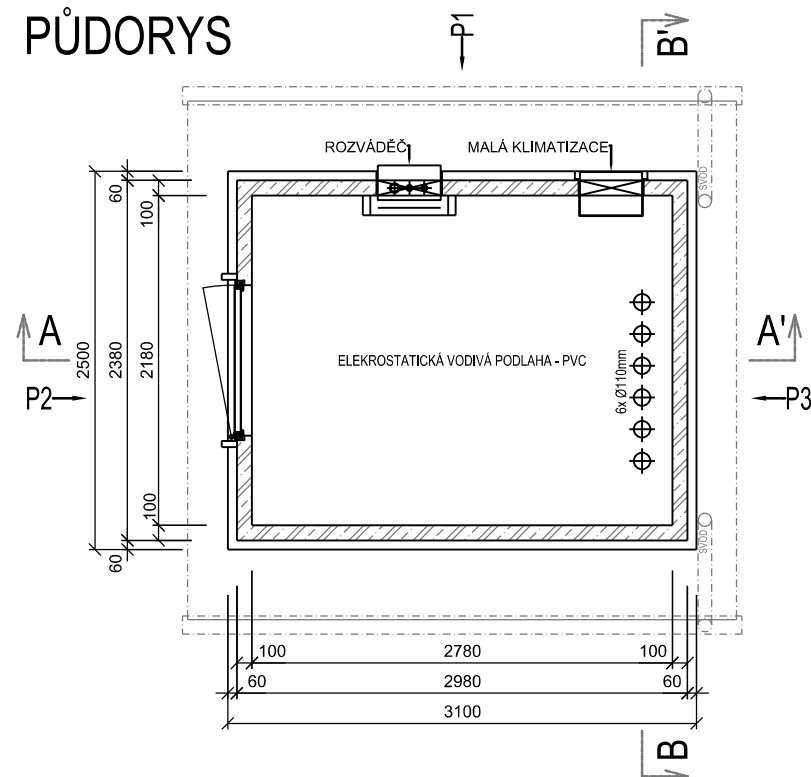
ŘEZ A-A'



ŘEZ B-B'




PUDORYS







VÝŠKOVÝ SYSTÉM Bpv      SOUŘADNICOVÝ SYSTÉM S-JTSK      ±0,000 = xxx,xx m n. m.

Číslo změny:	Obsah změny:	Datum změny:
01	-	-
02	-	-
03	-	-

<p><b>Investor:</b></p>  <p>Správa železniční dopravní cesty</p>	<p>Správa železniční dopravní cesty, s.o.          Dlážděná 1003/7, 110 00 Praha 1</p> <p>Stavební správa západ se sídlem v Praze          Sokolovská 278/1955, 190 00 Praha 9</p>
---	--

<p>Generální projektant:</p> 	<p>SUDOP PRAHA a.s. Olšanská 1a, 130 80 Praha 3 tel.: +420 267 094 111 e-mail: praha@sudop.cz</p>	<p>Hlavní inženýr projektu: ING. OLDŘICH HORA</p> <hr/> <p>Garant profese: ING. OLDŘICH HORA</p>
--	---	--

<b>Středisko:</b> <b>ELEKTROTECHNIKY, TRAKCE, SDĚLOVACÍ A ZABEZPEČOVACÍ TECHNIKY</b>			
<b>Vedoucí střediska:</b>  ING. MARTIN RAIBR	<b>Odpovědný projektant SO, IO, PS:</b>  ING. ONDŘEJ KRUPÍČKA	<b>Vypracoval:</b>  ING. ONDŘEJ KRUPÍČKA	<b>Kontroloval:</b>  ING. OLDŘICH HORA

Název akce:	Číslo smlouvy:	
	17 035 208	
GSM-R CHOMUTOV - CHEB	Projektový stupeň:	
	DUR	
Část:	Datum:	
	09/2018	
ŽELEZNIČNÍ SDĚLOVACÍ ZAŘÍZENÍ ÚSEK CHOMUTOV - KARLOVY VARY	Číslo části:	
	D.2.1	
Název přílohy:	Měřítka:	Počet formátů:
	1:50	3xA4
TECHNOLOGICKÝ DOMEK BTS	Číslo přílohy:	
	4.3	